

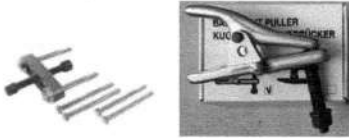
1. ステアリング

注意

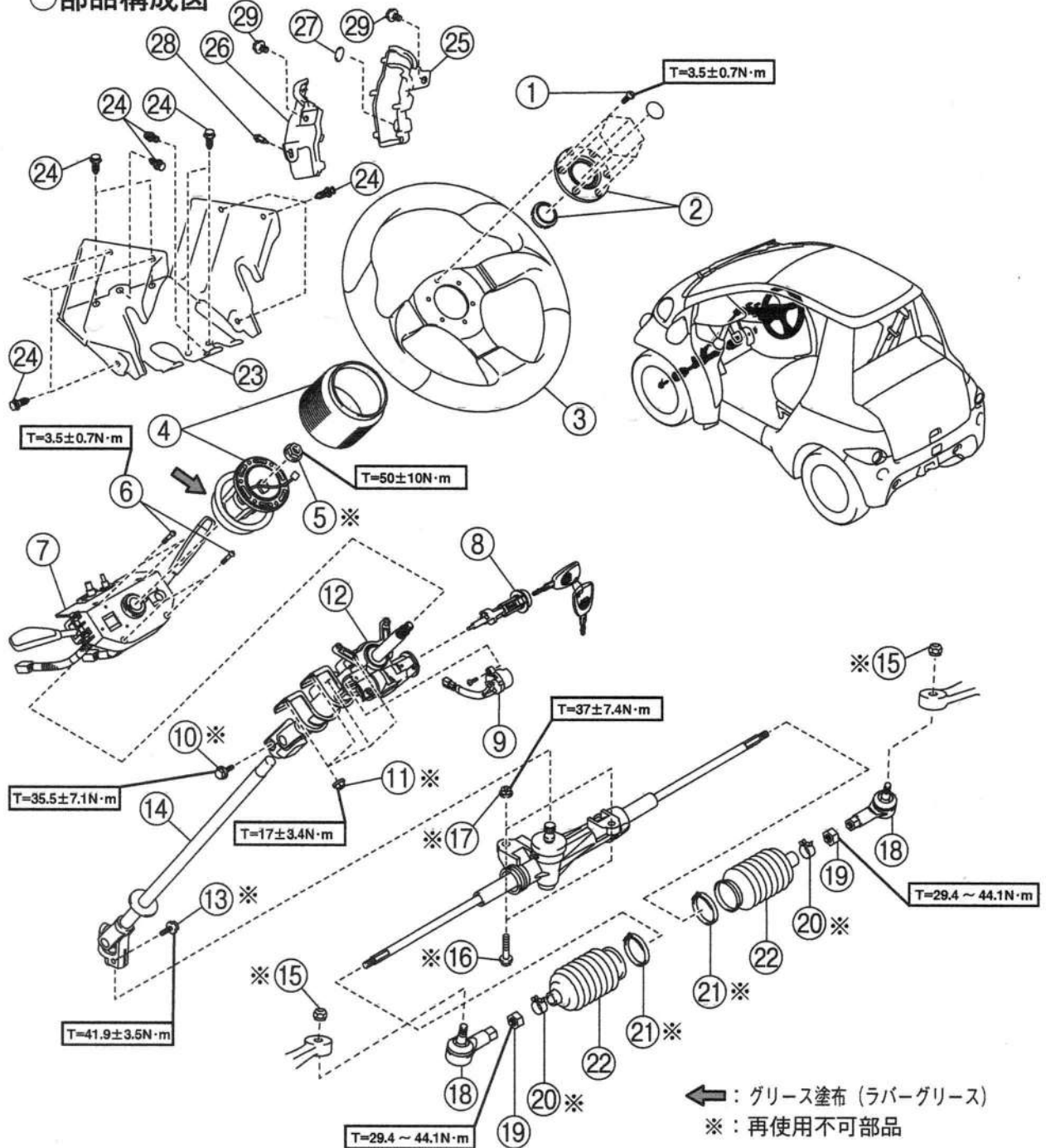
- 取り外しを行う前、『合いマーク』が必要となる部品があるので、油性ペン等で確実に行う。
- 結合部分の汚れや粉塵はきれいに拭き取り、保管中も水分や粉塵がかからないようにする。
- 部品脱着時、傷を付けないように十分注意し、傷や破れ（ブーツ等）のある部品は、新しい部品を使用すること。

準備品

トルクレンチ、SST（ステアリングホイールプーラー、タイロッドエンドリフター、モンキーレンチ）
グリース（ラバーグリース相当）



部品構成図



○構成部品表

①	SCREW	⑩※	BOLT, W/WASHER
②	BUTTON ASSY, HORN	⑪※	NUT, FLANGE
③	WHEEL ASSY, STEERING	⑫	COLUMN ASSY, STEERING
④	ATTACHMENT, STEERING UPR BRACKET	⑬※	BOLT, W/WASHER
⑤※	NUT	⑭	YOKE SUB-ASSY, STEERING SLIDING
⑥	SCREW, CROSSRECESS BINDING	⑮※	NUT, LOCK
⑦	SWITCH ASSY, COMBINATION	⑯※	BOLT, FLANGE
⑧	CYLINDER & KEY SET	⑰※	NUT, FLANGE
⑨	SWITCH ASSY, IGNITION	⑱	END SUB-ASSY, TIE ROD
⑩※	BOLT, W/WASHER	⑲	NUT, HEXAGON
⑪※	NUT, FLANGE	⑳※	CLIP, STEERING RACK BOOT
⑫	COLUMN ASSY, STEERING	㉑※	CLAMP, STEERING RACK BOOT
⑬※	BOLT, W/WASHER	㉒	BOOT, STEERING RACK, NO.1
⑭	YOKE SUB-ASSY, STEERING SLIDING	㉓	PROTECTOR, FR FENDER LINER
⑮※	NUT, LOCK	㉔	CLIP
		㉕	COVER, STEERING COLUMN HOLE, NO.2
		㉖	COVER, STEERING COLUMN HOLE
		㉗	PLUG, HOLE
		㉘	PIECE, RR BUMPER
		㉙	BOLT, W/WASHER

※：再使用不可部品

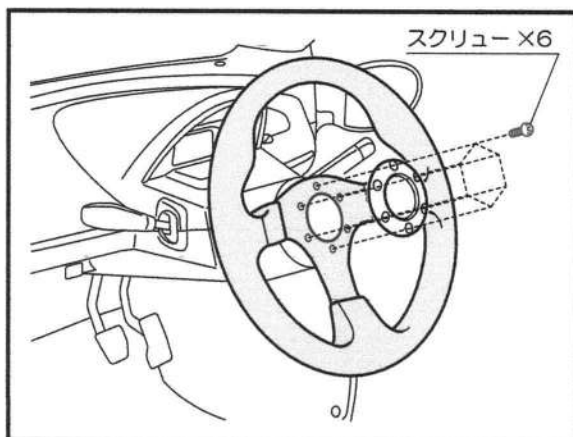
○取り外し前の作業

- 1) キャンバスタア・サイドパイザー(オプション品装着車のみ)を取り外す。(分解図P.2-1 参照)
- 2) ステアリングコラム部取り外し時、ステアリングを取り外した後、インストルメントパネルの「⑦ PANEL, INSTRUMENT, UPR」までを取り外す。(分解図P.2-10 参照)

○取り外し手順

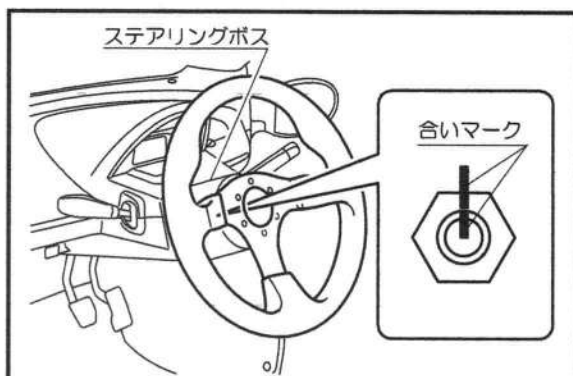
部品構成図の取り外し番号順に従い、取り外す。

○取り外し時の要点



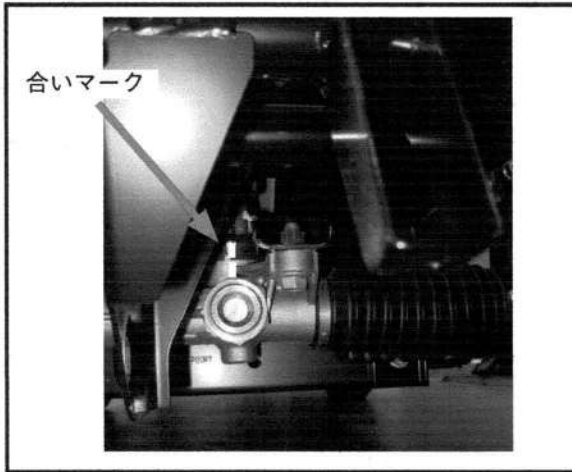
ステアリングホイール取り外し

- 1) ステアリングホイールを直進状態(前輪)にする。
- 2) ホーンボタンのスクリュー(6本)を外す。
- 3) ステアリングホイールを取り外す。



ステアリングボス「④ ATTACHMENT, STEERING UPR BRACKET」取り外し

- 1) ステアリングホイールを直進状態(前輪)にする。
- 2) シャフトとステアリングボスに合いマークをする。
- 3) ナットを2山程緩めてから SST (ステアリングホイールプラー) でステアリングボスから取り外す。



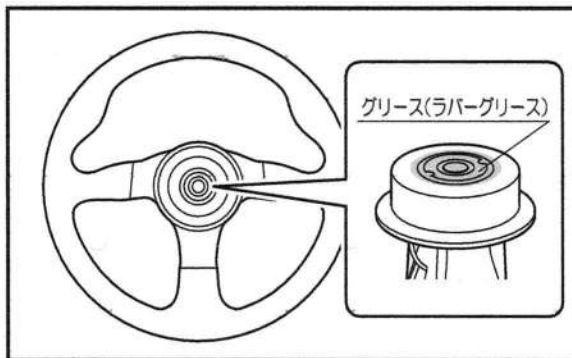
ステアリングヨークを切り離すとき

ステアリングヨークを切り離す時は、合いマークを付けた後に行うこと。

○取り付け手順

取り外しとは逆の手順で取り付ける。

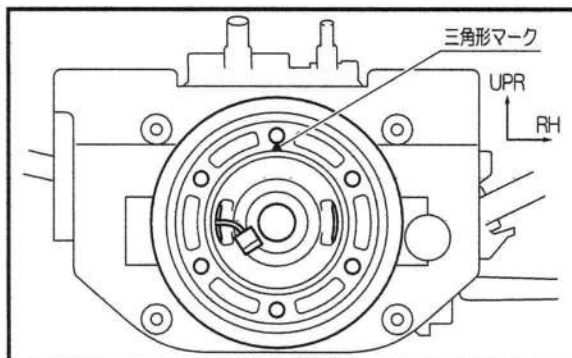
○取り付け時の要点



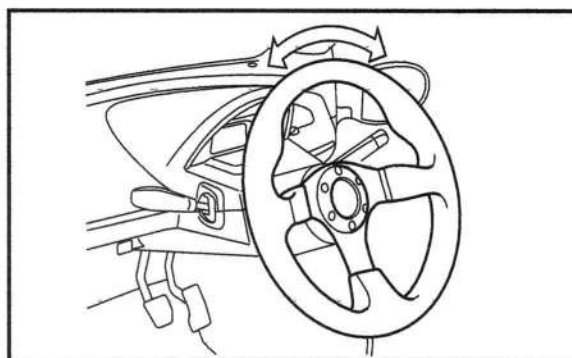
- 1) ステアリングボスを組み付ける前に、ステアリングボスのコンタクトリング全周（ホイール裏側）にグリース（ラバーグリース）を塗布すること。

注意

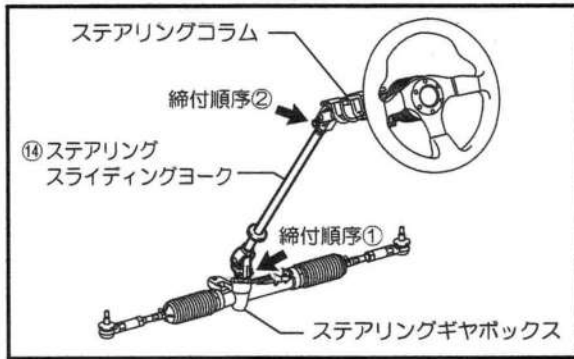
コンビネーションスイッチとハンドルアタッチメントの取り付けポイントが、ともに水平位置であることを確認する。



- 2) ステアリングボスを組み付ける際、三角形マークを上にして組付けること。



- 3) ステアリングの遊びはホイール外周にて30mm以内であること。



- 4) 「⑭ YOKE SUB-ASSY, STEERING SLIDING」の取り付けは、ステアリングギヤボックス側からステアリングコラム側の順で締め付ける。