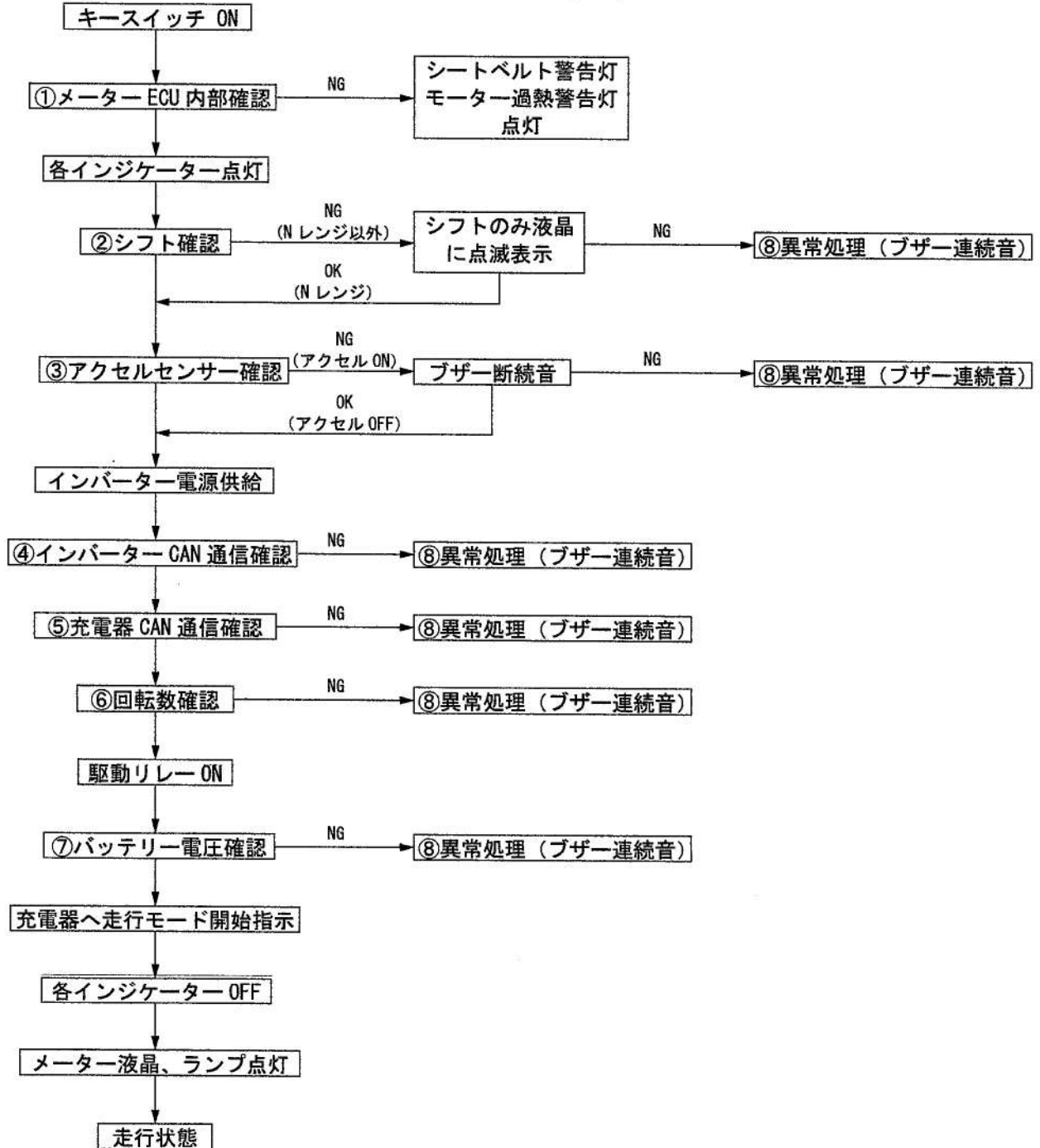


5. 始動時フローチャート

キースイッチ「ON」時、走行に必要な各情報取得の為、各部チェックを行っています。
 チェックの順序や主な内容を説明しています。

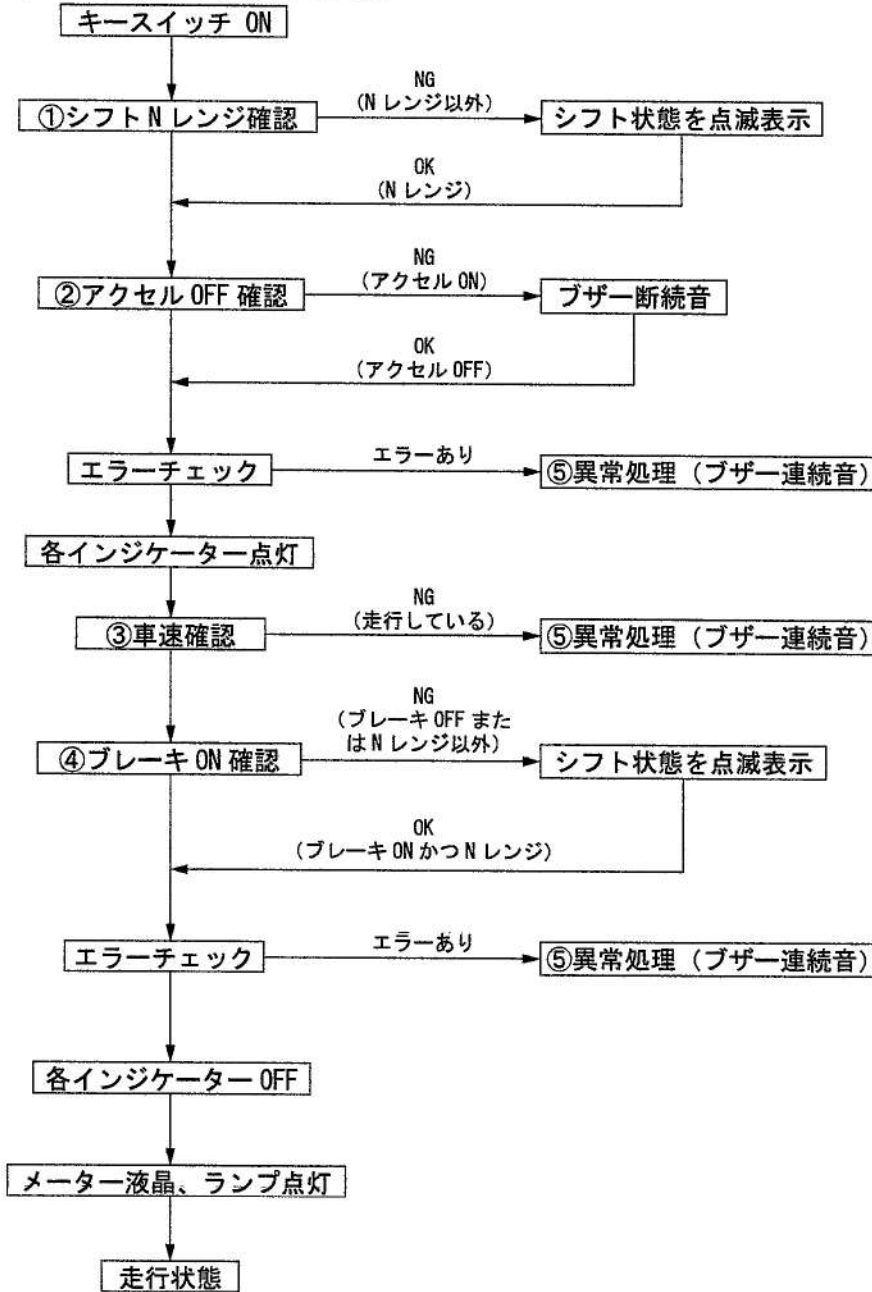
(TAK30-000001 から TAK30-007203 まで)



・作業説明

- ①メーター ECU 内部回路の確認
- ②シフト位置が N レンジにあるか確認
- ③アクセルポジションが OFF 位置か確認
- ④メーター ECU ⇄ インバーター間の CAN 通信が正常か確認
- ⑤メーター ECU ⇄ 充電器間の CAN 通信が正常か確認
- ⑥モーターの回転有無確認
- ⑦バッテリー電圧の確認
- ⑧エラーを検出した場合、ブザー連続吹鳴しシステム停止

(TAK30-007204 から)



・作業説明

- ①シフトをNレンジ状態でキースイッチをONしてください
- ②アクセルを踏み込まずキースイッチをONしてください
- ③車両停止状態でキースイッチをONしてください
- ④ブレーキを踏み込んでキースイッチをONしてください
- ⑤ダイアグコードを出かし、トラブルシュートを確認ください